

产品规格书

连同封面共 4 页

客 户： _____

品 名： 电动门控制专用继电器

型 号： TH90T /12VDC

客户料号： _____

承认单位	采购部	品质部	工程部	承认章
审核确认				

审核结果：

说 明： _____

确认后敬请返回一份

继电器规格书

编号： TH131009

批准：

一、触点参数

触点形式： 1A 一组常开
接触电阻： $\leq 100 \text{ m}\Omega$
触点材料： Agcdo
触点额定负载： 30A 240VAC/28VDC
最大切换电压： 277VAC
最大切换电流： 40A
最大切换功率： 7000VA , 500W
机械耐久性： 1×10^7 次
电耐久性： 1×10^3 次

二、性能参数

绝缘电阻： $\geq 1000 \text{ M}\Omega$
介电耐压：
 线圈与触点间： $\geq 2500 \text{ VAC}$
 常开触点间： $\geq 3200 \text{ VAC}$
动作时间： $\leq 15 \text{ ms}$
释放时间： $\leq 10 \text{ ms}$
环境温度： $-40^\circ\text{C} \sim 70^\circ\text{C}$
环境湿度： 5~90% RH
线包温升： $\leq 65^\circ\text{C}$
引出端形式： 印制板式
封装方式： 塑封型

三、线圈参数

额定电压： 12 VDC
动作电压： $\leq 8.4 \text{ VDC}$
释放电压： $\geq 1.2 \text{ VDC}$

线圈电阻： 100 Ω ± 10%

四、线圈规格表

直流型

交流型

额定电压 VDC	动作电压 VDC	释放电压 VDC	线圈电阻 Ω	额定电压 VAC	动作电压 VAC	释放电压 VAC	线圈电阻 Ω
12	8.4	1.2	80-120	-	-	-	-
24	16.5	2.4	400-480	-	-	-	-

五、订货标记示例

TH90T	1A	12D	6K
-------	----	-----	----

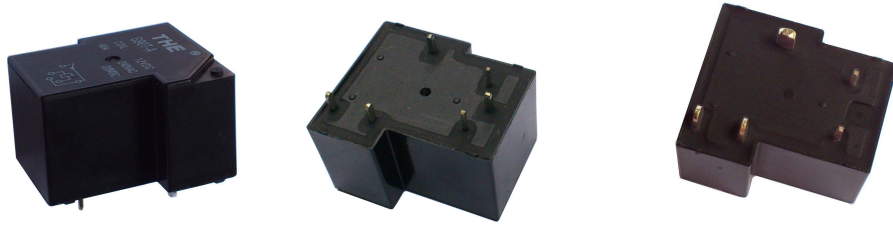
继电器型号：

触点形式：A-常开，B-常闭，
C-转换 数字表示组数

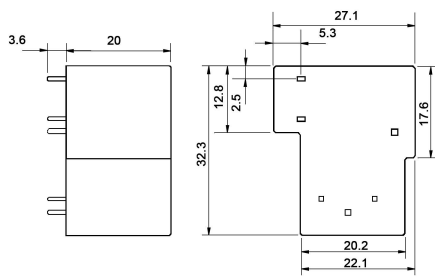
线圈电压：12VDC

引出端形式：K表示宽引脚，数字表示引脚数

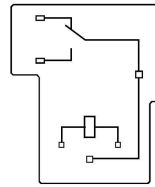
六、外形、接线、安装尺寸



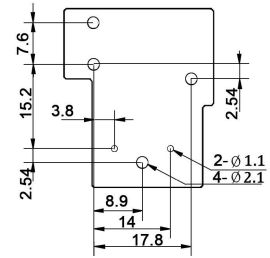
外形图



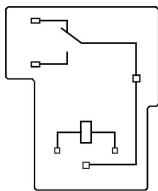
底视接线图



底视安装孔尺寸
(普通 6 脚)



底视接线图



底视安装孔尺寸
(大 6 脚)

